

PUHZ-VATTEN



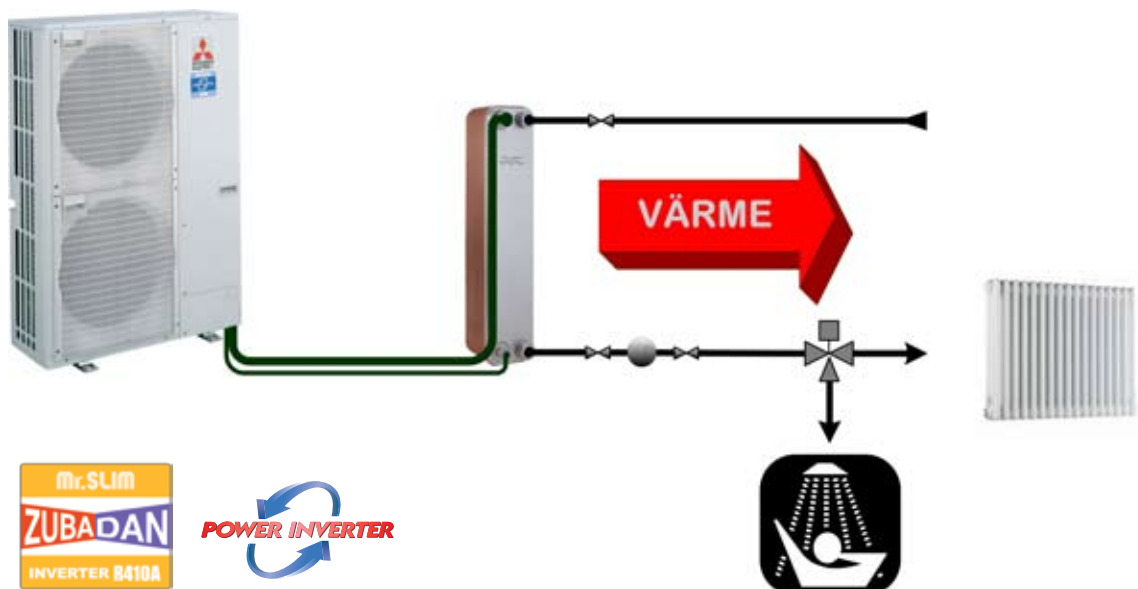
PAC-IF021B-E

Steglös kyl- och värmepumpdrift med plattväxlare till vatten

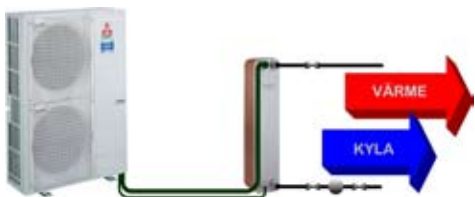
Mitsubishi Electric kan nu erbjuda unik kyl och värmepumpsdrift i kombination med plattväxlare och vatteninterface PAC IF 021B-E.

Stora valmöjligheter finns i effektområden från 3.5 kW och uppåt med våra Standard-, Power- och Zubadan Inverter.

Nu kan stora energibesparingar göras tack vare enkel och kostnadseffektiv installation. Vid större fastigheter parallellkopplas flera enheter på vattensidan och på så sätt görs en anpassning av önskad effekt.



Produktinformation

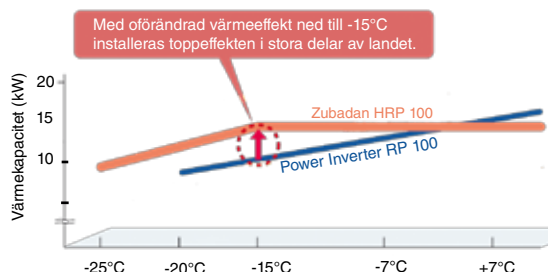


Power Inverter

Modellbeteckning	PUHZ RP 60 VHA3	PUHZ RP 71 VHA3	PUHZ RP 100 YHA3	PUHZ RP 125 YHA2	PUHZ RP 140 YHA2	PUHZ RP 250 YHA2
Kyleffekt (kW)*	2.7 - 6.7	3.3 - 8.1	4.9 - 11.4	5.5 - 14.0	5.5 - 15.3	11.2 - 32.2
Värmeffekt nom.(kW)**	2.8 - 8.2	3.5 - 10.2	4.5 - 14.0	5.0 - 16.0	5.0 - 18.0	12.5 - 31.5
Max utgående vatten temp (°C)	55	55	55	55	55	55
Växlartyp	ACH 50-50	ACH 50-50	ACH 50-50	ACH 50-50	ACH 50-50	ACH 50-70
COP värme	4.29	4.21	4.21	4.15	3.9	3.78
Område min. Värmedrift***	-20 °C	-20 °C	-20 °C	-20 °C	-20 °C	-20 °C

Zubadan Inverter

Modellbeteckning	PUHZ HRP 100 YHA2
Kyleffekt (kW)*	4.9 - 11.4
Värmeffekt nom.(kW)**	4.5 - 14.0
Max utgående vatten temp (°C)	60
Växlartyp	ACH 50-50
COP värme	4.26
Område min. Värmedrift***	-25 °C

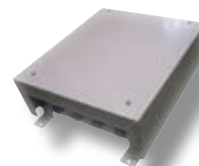


Vatten Interface

Modellbeteckning	PAC IF 021-B-E
Extern styrsignal (valfri)	1-5V / 0-10V / 4-20mA / Resistans (0V=AV) (10V=100%) gäller både i kyl och värmefall
Kyla / Värme	Extern växlande kontakt (öppen kontakt = kyla)
Varmvatten produktion	Extern växlade kontakt
Börvärdes förskjutning	Via programmering i PAR W21 MAA (Utekompenenserad kurva)
Larm/Driftindikering mm.	Potensial fria kontakter på plint i interface Driftstatus och felindikering även visuellt via display i PAR W21MAA
Kommunikation utomhusdel	Från utomhusdelen (5 x 1.5m2) (kraftmatning ingår)

* Kyleffekt vid omgivande 35 °C samt utgående vattentemperatur 7°C
 ** Värmeffekt vid omgivande 7°C och utgående vattentemperatur 35°C
 Data enligt JIS (ISO 5151)

Övrig information kan hämtas i teknisk manual (ATW)



Återförsäljare:

Mitsubishi Electric förbehåller sig rätten till ändringar samt ev. tryckfel.

